



۱۲۲ × ۲/۸۰

پتینه امباس دار ۲۷۱۹





۱۲۲ × ۲ / ۸۰

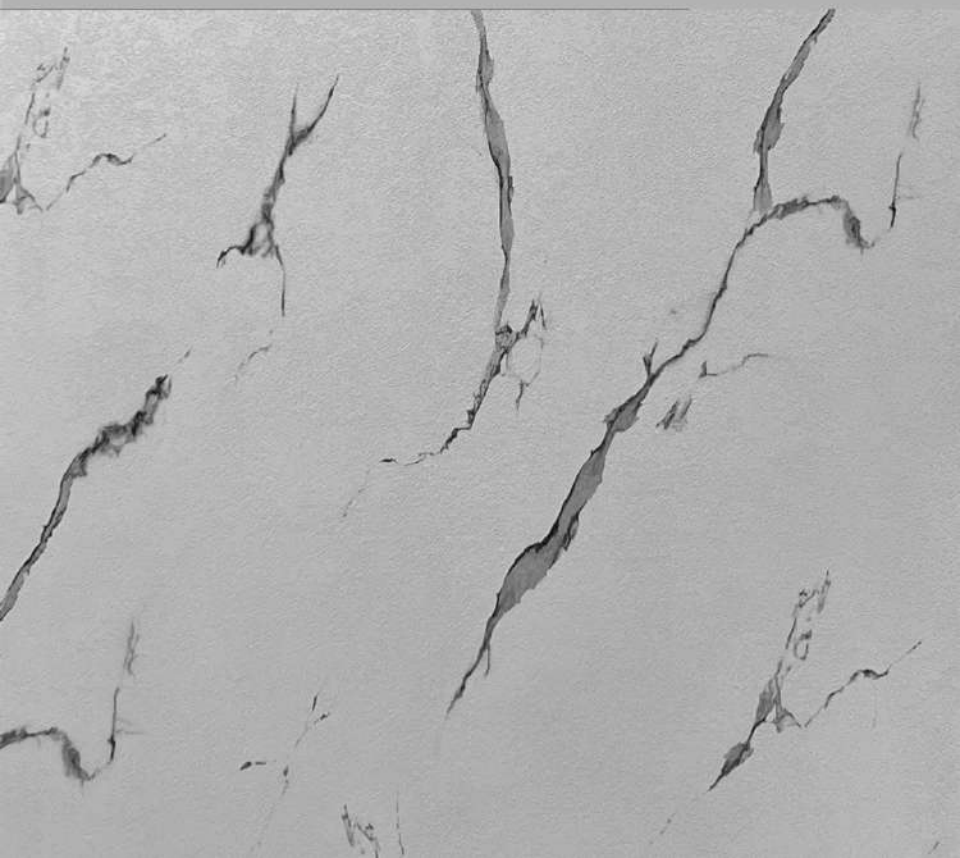
پتینه امباس دار ۲۷۱۸





۱۲۲ × ۲ / ۸۰

مات و امباس دار ۲۷۱۳





۱۳۲ × ۲ / ۸۰

۲۷۷۰

مجیک





۱۳۲ × ۲ / ۸۰

سنگ کهکشانی ۲۷۲۸





۱۲۲ × ۲ / ۸۰

۲۷۲۵

سنگ یخی





۱۲۲ × ۲ / ۸۰

۲۷۱۵

فلامینگو





۱۲۲ × ۲ / ۸۰

۲۷۵۴

آذرخش





۱۲۲ × ۲ / ۸۰

۲۷۵۰-۲

اسکاتیش





۱۳۲ × ۲ / ۸۰

۲۷۴۴

طلارود





۱۳۲ × ۲ / ۸۰

فیروزه نیشابور ۲۷۳۱





۱۲۲ × ۲ / ۸۰

۲۷۳۰

لاجورد





۱۲۲×۲/۸۰

۲۷۲۴

موکا

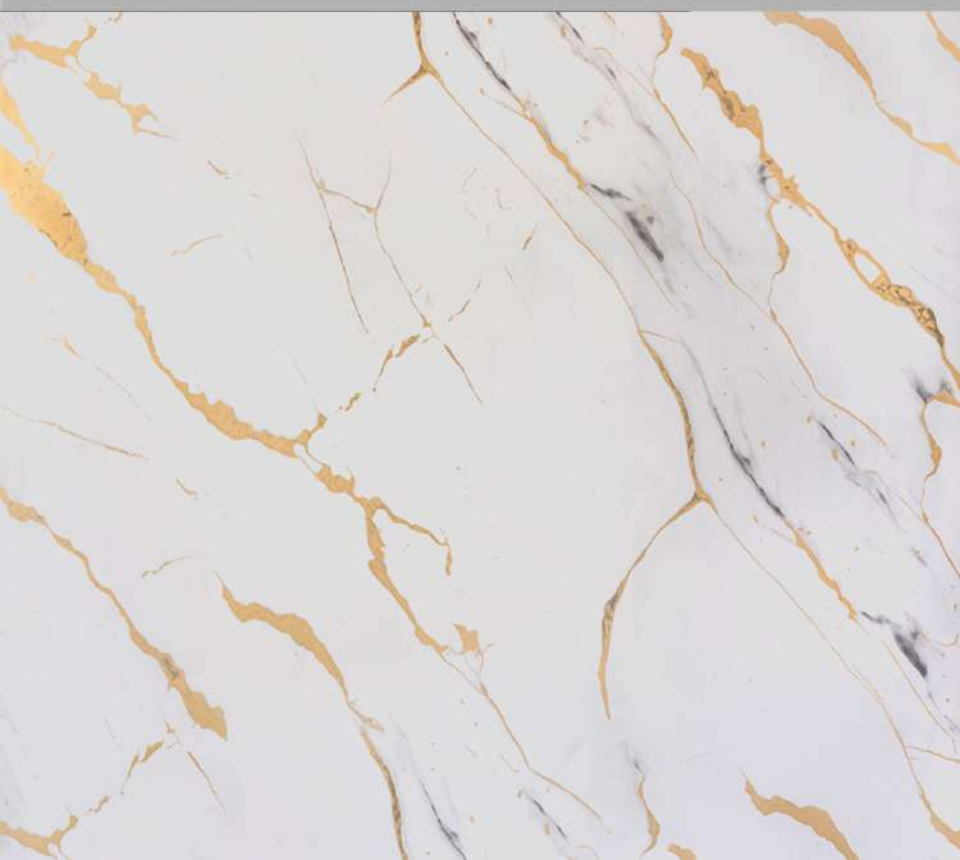




١٢٢ × ٢ / ٨٠

٢٧٦٤

علا الدين





۱۲۲ × ۲ / ۸۰

۲۷۶۲

ابریشم





۱۳۳ × ۲ / ۸۰

۲۷۶۱

کوارتز کاشمر





۱۲۲ × ۲ / ۸۰

۲۷۵۸

زبرا

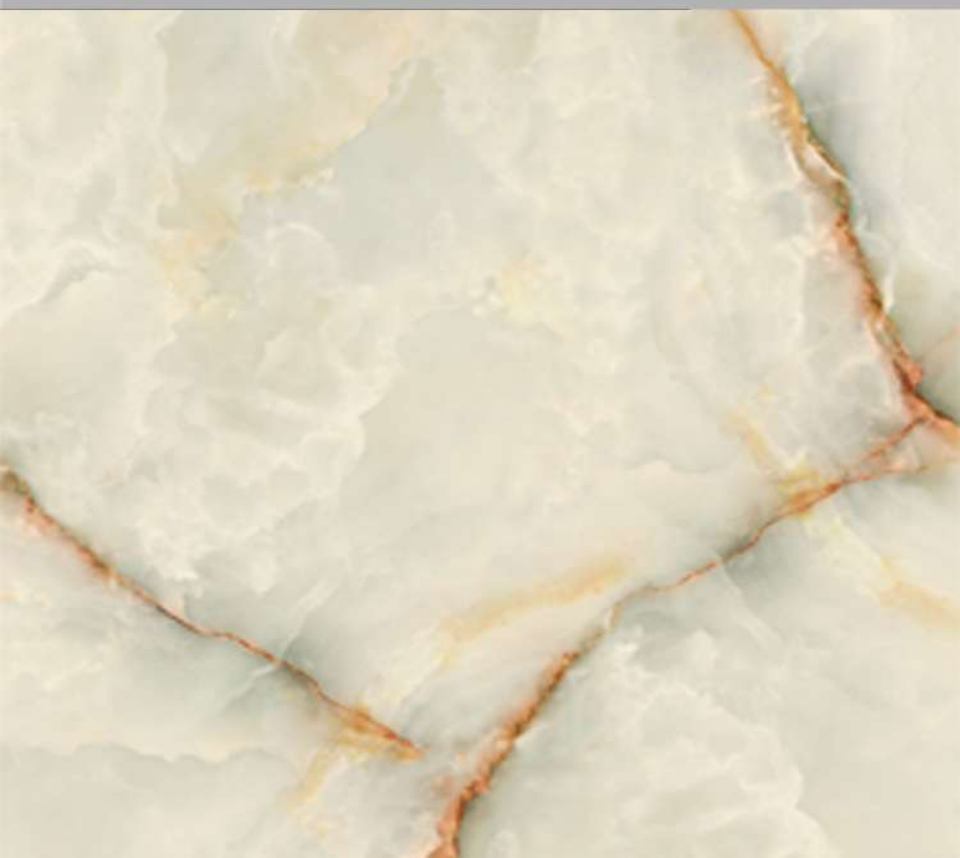




۱۲۲ × ۲ / ۸۰

۲۷۵۷

کهربا





۱۲۲ × ۲ / ۸۰

مرمریت سفید ۲۷۵۵





۱۲۲ × ۲ / ۸۰

۲۷۵۳

مرمر دیپ

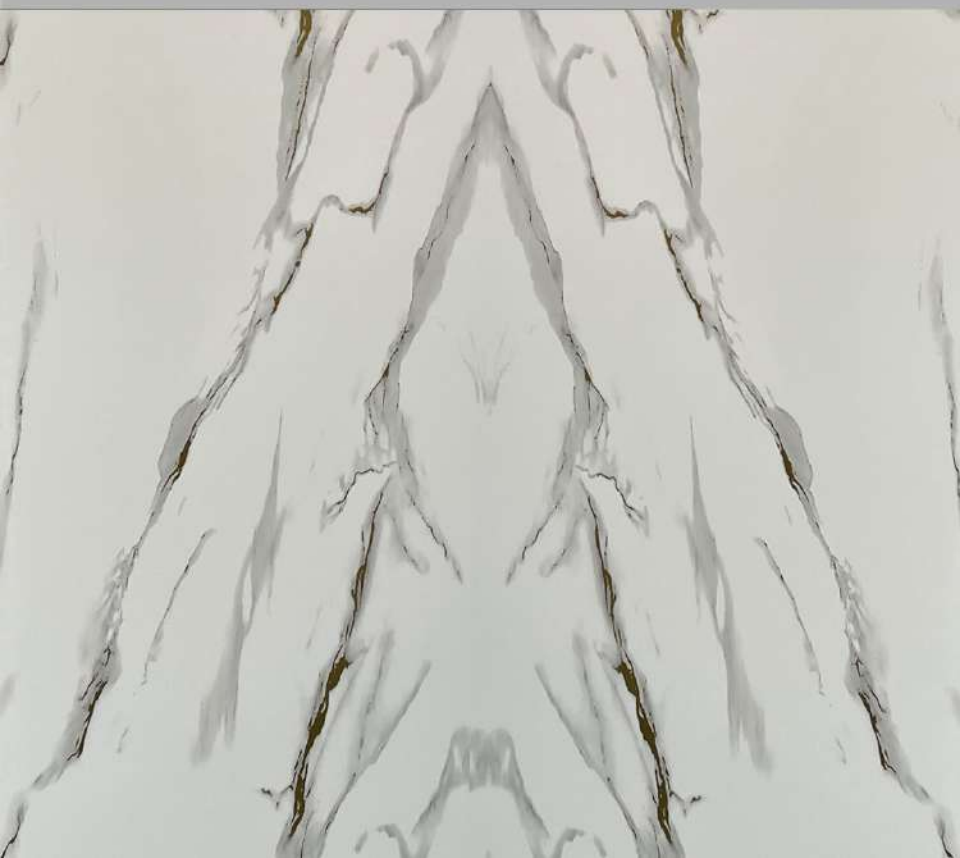




۱۲۲ × ۲ / ۸۰

۲۷۴۹

مراکش





۱۳۲ × ۲ / ۸۰

۲۷۴۵

شوالیه سیاه





۱۲۲ × ۲ / ۸۰

۲۷۴۱

مرجان





۱۲۲ × ۲ / ۸۰

۲۷۴۰

سیلور



۱۳۲ × ۲ / ۸۰

۲۷۲۷

گلد بلک





۱۳۲ × ۲ / ۸۰

۲۷۲۱

گلد

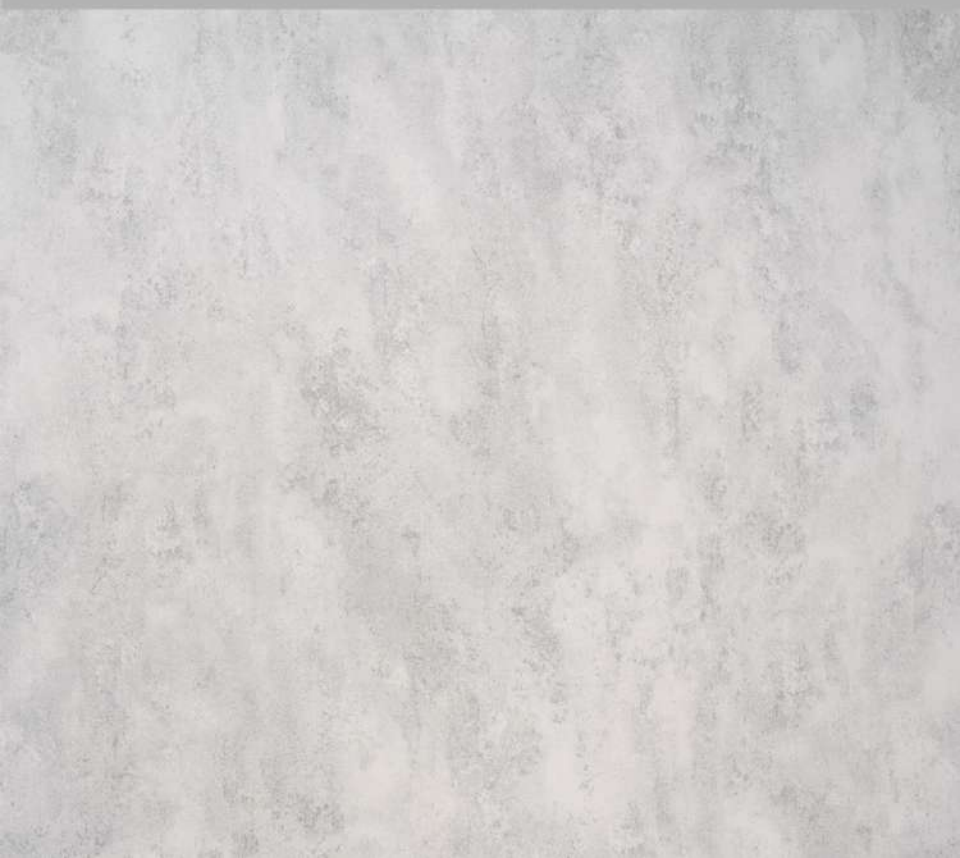




۱۲۲ × ۲ / ۸۰

۲۷۱۹

پتینه طوسی

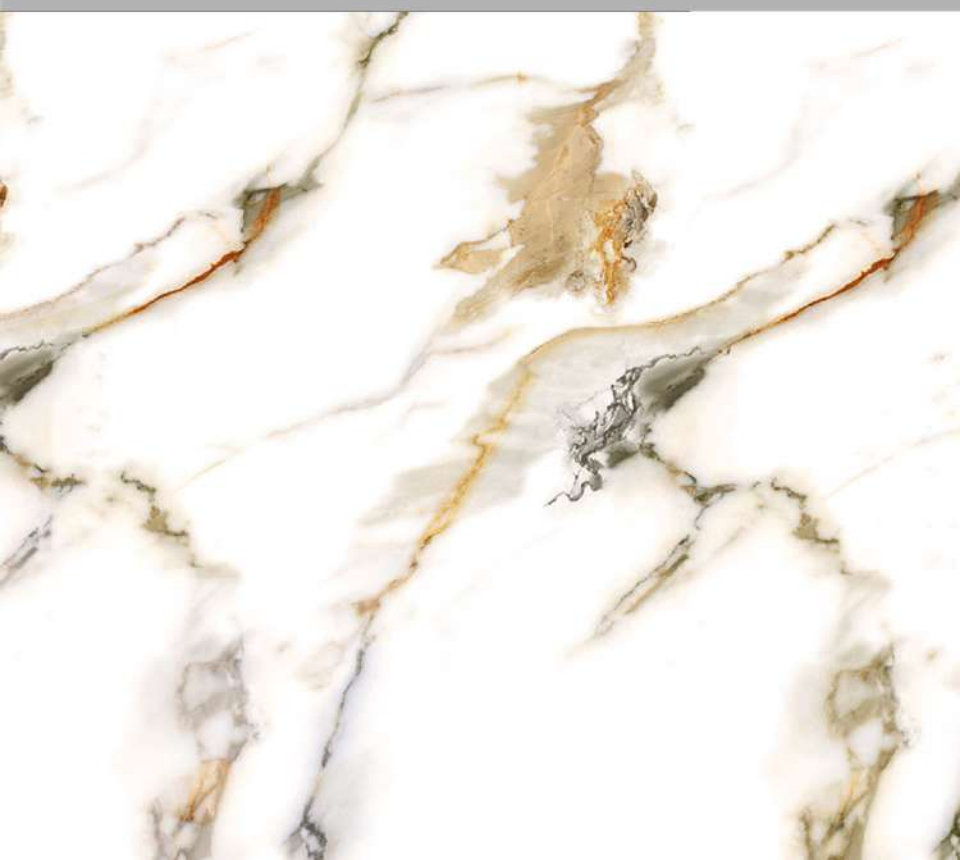


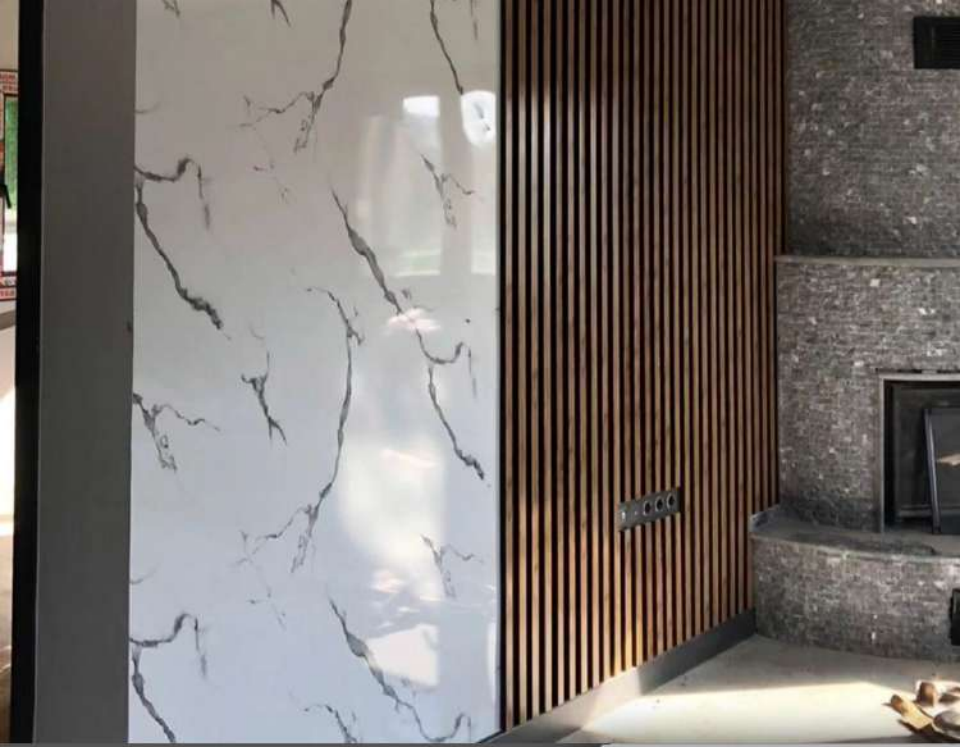


۱۲۲ × ۲ / ۸۰

۲۷۱۴

کوارتز





۱۲۲ × ۲ / ۸۰

۲۷۱۳

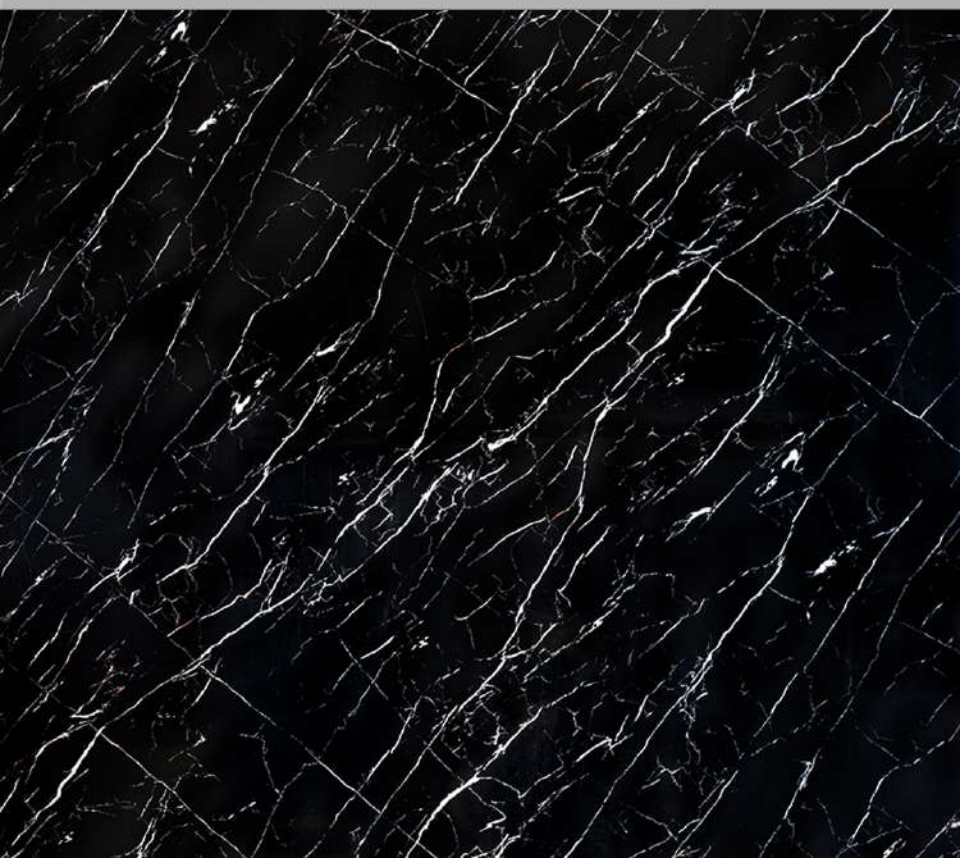
کلکته دارک





۱۳۲ × ۲ / ۸۰

۲۷۱۲ مرمزاع





۱۲۲ × ۲ / ۸۰

۲۵۲۰

بلک افغان





۱۲۲ × ۲ / ۸۰

۲۵۱۱

کاسترودارک





۱۲۲ × ۲ / ۸۰

کاسترو لایت ۲-۲۵۱۱





۱۲۲ × ۲ / ۸۰

۲۵۰۶ مرمر نوود



H میانی



شروع کننده F



برای نصب ماربل شیت به چندین ابزار و مواد اولیه نیاز خواهید داشت تا کار به طور صحیح و حرفه ای انجام شود. در ادامه لیستی از ابزارهای مورد استفاده در نصب ارایه خواهد شد.



چسب پلی اورتان

یک نوع چسب صنعتی قوی است که به دلیل ویژگی های خاص خود در بسیاری از کاربردهای صنعتی و ساختمانی استفاده میشود. این چسب از مواد پلیمری ساخته شده و به دلیل مقاومت بالا در برابر آب مواد شیمیایی حرارت و شوک های مکانیکی برای چسباندن موادی مانند فلز چوب شیشه پلاستیک و بتن مناسب است.

توجه داشته باشید که جهت نصب ماربل شیت به هیچ عنوان از چسب های اسیدی استفاده نکنید.